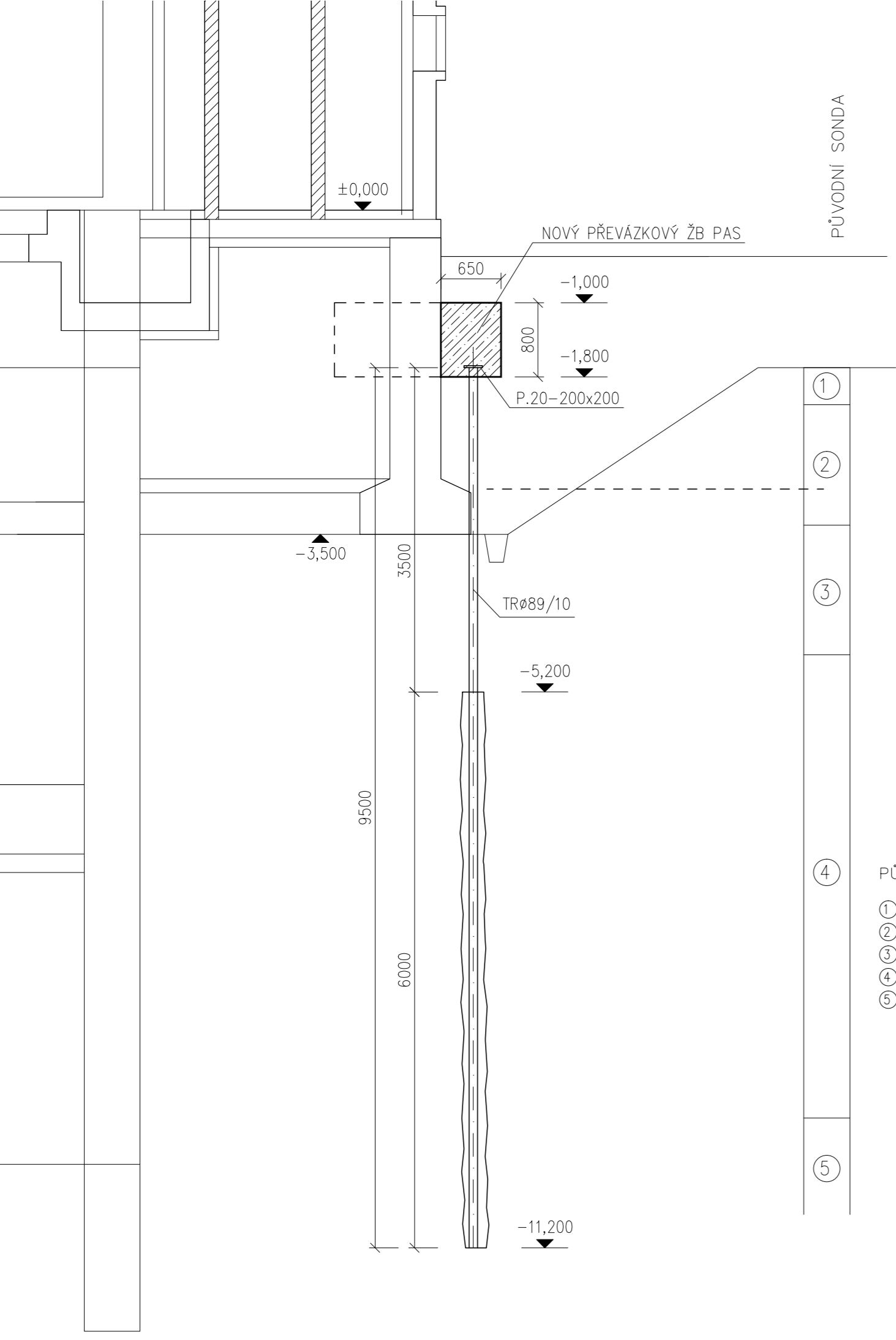


ŘEZ
1:50



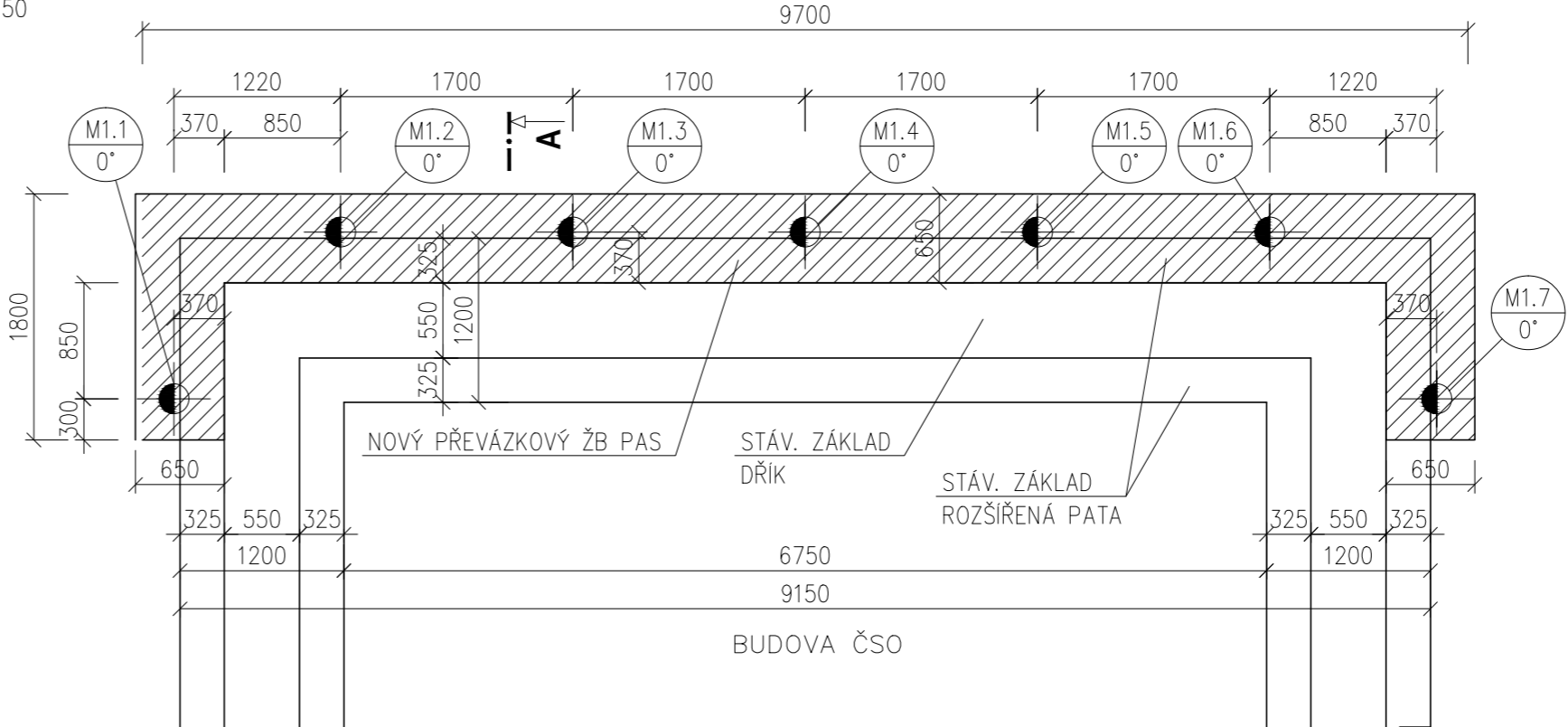
PŮVODNÍ SONDA

- 1 HLINA HUMUSOVITÁ (0,00–0,40m)
- 2 JÍLOVITÝ PÍSEK MĚKKÝ (0,40–1,70m)
- 3 PÍSEK JEMNĚ AŽ STŘEDNĚ ZRNITÝ (1,70–3,10m)
- 4 ŠTĚRK PÍSCIŤÝ Ø DO 4cm (3,10–8,00m)
- 5 JÍL TUHÝ

VRT V2

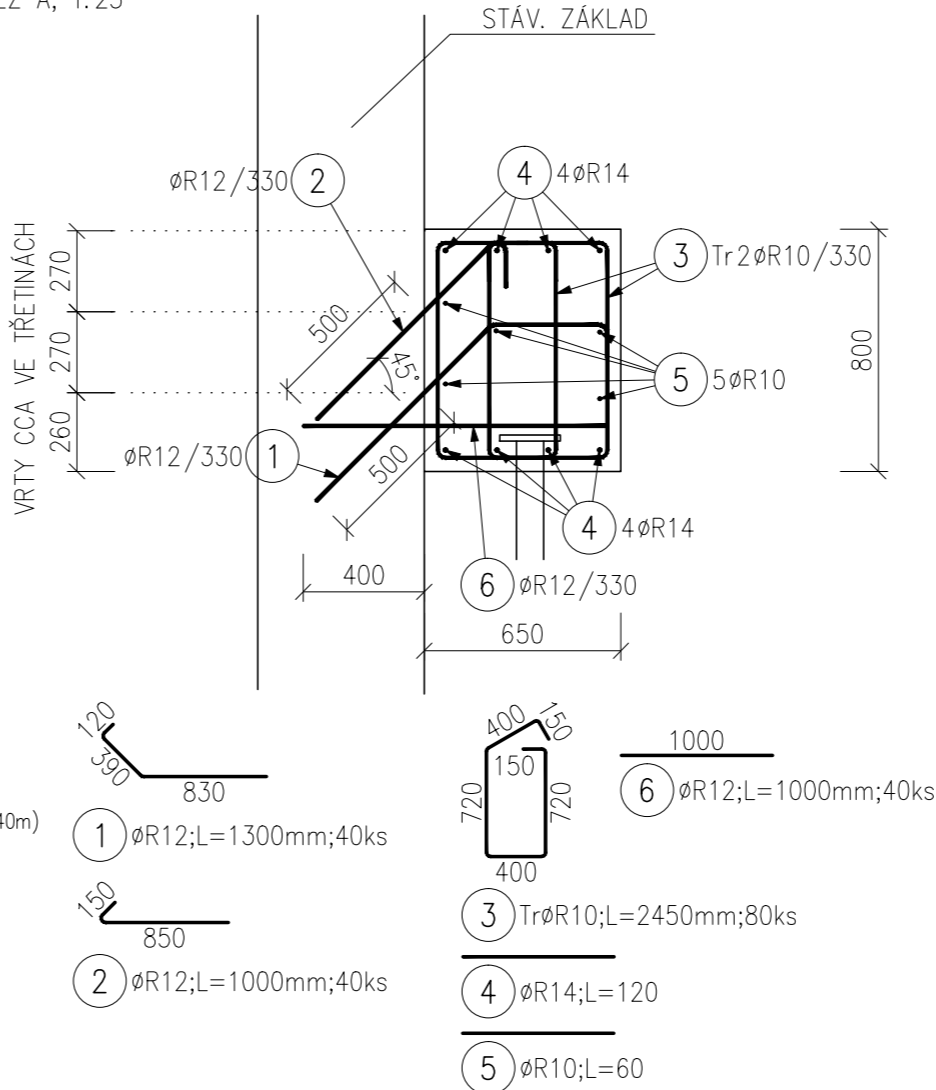
- 1 DRN (0,00–0,20m)
- 2 NAVÁŽKA – ŠTĚRK, PÍSEK, – ULEHLÁ (0,20–1,00m)
- 3 NAVÁŽKA – HLINA, PÍSEK, ŠČERČIKY – STŘEDNĚ ULEHLÁ (1,00–2,40m)
- 4 HLINA JÍLOVITOPÍSCIŤÁ ŠEDÁ, MĚKKÁ AŽ TUHÁ (2,40–3,90m)
- 5 PÍSEK ŠEDÝ, JÍLOVITÝ, S OJEDINĚLÝMI ŠTĚRČIKY, VÝPLŇ TUHÁ (3,90–6,00m)

PŮDORYS
1:50



PŘEVÁZKOVÝ PAS - VÝZTUŽ

ŘEZ A, 1:25



POZNÁMKY

- VÝZTUŽE Ø14 STYKOvat PŘESAHEM NA DÉLCE 840 mm, Ø10 NA DÉLCE 500 mm

BETON MUSÍ SPLŇOVAT POŽADAVKY ČSN EN 206 + ČSN P 73 2404

BETON C20/25 - XC2

ZARUČENÝ MODUL PRUŽNOSTI E_{cm} DLE TAB. 3.1 ČSN EN 1992–1–1: 30GPa

NAVŘENO DLE ČSN EN 1992–1–1:2011

KRYTÍ 40 mm

OCEL B500B

UVÁDĚNÉ DÉLKY JSOU VZTAŽENY K VNĚJŠÍMU LÍCÍ PRUTU

POLOMĚRY OBLOUKŮ JSOU POLOMĚRY OHÝBACÍCH TRNŮ

NEZNAČENÉ POLOMĚRY JSOU 1/2 $D_{r,min}$

NEZNAČENÉ ÚHLY JSOU 45°, 90°, RESP. 180°

CELKOVÉ DÉLKY VLOŽEK JSOU STŘIŽNÉ DÉLKY

ZODP. PROJEKTANT	VYPRACOVAL	KRESLIL
Ing. Dalibor KLUSÁČEK	Ing. Lukáš UHER	Ing. Lukáš UHER
OBEC:	Brod nad Dyjí	
INVESTOR:	Povodí Moravy, s.p., Dřevařská 11, 60175 Brno	

AKCE:	MĚŘITKO	1:50, 25
	DATUM	11/2020
	ÚČEL	DSP
	Č. ZAK.	2020/239
OBSAH:	Č. VÝKRESU	PARÉ Č.
	PODCHYCENÍ ŠTÍTU BUDOVY MIKROPILOTAMI	

		Pod zámkem 288/5 690 02 BRNO-JAV Tel.: 519 440 551
MĚŘITKO	1:50, 25	
DATUM	11/2020	
ÚČEL	DSP	
Č. ZAK.	2020/239	
Č. VÝKRESU	PARÉ Č.	
D1.2.b01		

VÝKAZ VÝZTUŽE

Pol	Profil	Delka [mm]	ks	R		
				10	12	14
1	12	1300	40	196.0	52.0	120.0
2	12	1000	40		40.0	
3	10	2450	80			
4	14	–	–			
5	10	–	–	60.0		
6	12	1000	40		40.0	
CELKOVÁ DELKA [m]				256.0	132.0	120.0
HMOTNOST [kg]				157.8	117.2	145.0
CELKOVÁ HMOTNOST [kg]				420.0		

MIKROPILOTY M1

- TRUBKA Ø89/10 S235
- DÉLKA KOŘENE 6,0 m
- VOLNÁ DÉLKA 3,5 m
- Ø KOŘENE 140 mm
- ODKLON OD SVISLÉ 0°